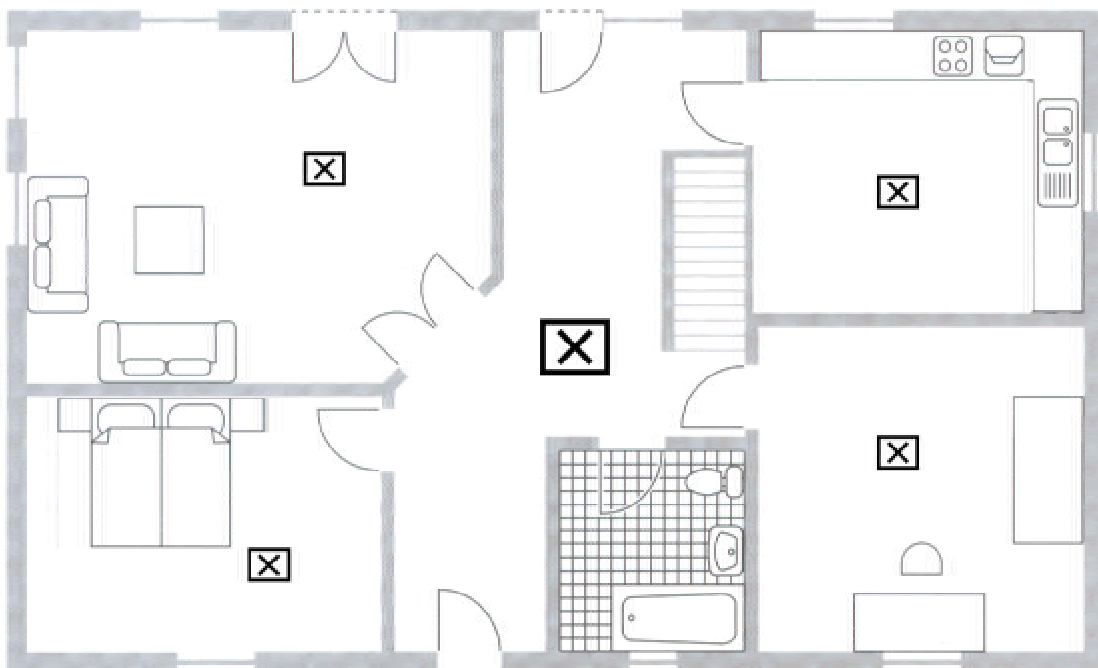


TOP-INFORMATION

Rauchmeldesysteme

bringen mehr Sicherheit durch rechtzeitiges Erkennen von Rauch und Brandgefahr durch akustische und optische Alarmierung am Rauchmelder. Er überwacht einen genau definierten Bereich im Umfeld des Montageortes. Geprüfte Geräte (keine Billigstgeräte aus dem Supermarkt) sind sicher, bringen Sicherheit und haben trotzdem ein günstiges Preis/Leistungsverhältnis.

Festzustellen ist, dass Rauchmelder nur den Rauch eines Brandes erkennen, nicht jedoch die leuchtenden Flammen.



Als Mindestschutz ist im Flur ein Melder anzubringen. Maximalen Schutz bietet hingegen die Ausrüstung aller Räume mit einem Rauchmelder.

Garantie für Sie

Landesinnung Wien der Elektro-, Audio-, Video- und Alarmanlagentechniker,
1030 Wien, Rudolf-Sallinger-Pl. 1, Tel.: 514 50/2331-2335 DW, Fax: 712 68 47 20
elektro@wkw.at, <http://www.wkw.at/gewerbe/elektro>



Der Spezialist – der Elektrotechniker oder der Errichter von Alarmanlagen - bespricht mit dem Kunden seine Bedürfnisse hinsichtlich der Sicherheit und stimmt den Montageort gemeinsam mit ihm ab. Zu sichern sind:

- Flure und Treppenhäuser
- Schlafräume und Kinderzimmer
- Räume mit vielen Stand-by-Geräten, z.B. Arbeitszimmer
- Garage
- Heizungsraum
- Abgelegene, selten genutzte Räume.

In Häusern mit mehreren Etagen sollte auf jeder Etage mindestens ein Melder im Flur installiert sein.

Achtung: Werden mehrere Melder montiert, so müssen diese so beschaffen sein, dass beim Ansprechen eines einzelnen Melders ein Summenalarm ausgelöst wird.

Vermeiden sollte man nicht geeignete Montageorte wie in der Nähe von Leuchtstoff- und Energiesparlampen, da hier Störungen durch elektrische Felder auftreten können, Räume unter +5°C und über +45°C, die Nähe von Belüftungsschächten, da der Luftstrom verhindert, dass der Rauch zum Melder gelangt, Räume mit starker Dampf-, Rauch- oder Staubentwicklung (Fehlalarme!) und natürlich die Nähe von Feuerstätten und offenen Kaminen.

Es ist darauf zu achten, dass bei Renovierungsarbeiten die Rauchmelder nicht mit Farbe überstrichen werden.

Empfohlen wird eine jährliche Wartung und ein Funktionstest der Rauchmelder. Achtung bei Batteriegeräten: der Batteriewechsel sollte alle 2-3 Jahre erfolgen. Der Wartungsvertrag bringt hier die die Sicherheit für die Funktionalität der Geräte.